

INSTALACE PRŮTOKOMĚŘU



Instalace průtokoměru

- požadované rovné úseky
- přesnost při absenci požadovaných úseků
- způsob instalace

Požadované rovné úseky (ID - vnitřní průměr)

ZÁKLADNÍ POŽADAVKY			
	Rozměry potrubí	Před	Za
	průměr < 150 mm	20 x ID	10 x ID
	průměr > 150 mm	15 x ID	7.5 x ID
	průměr + Vortab (usměřňovač)	6 x ID	2 x ID
KOLENO 45° NEBO 90° V JEDNÉ ROVINĚ			
	Rozměry potrubí	Před	Za
	průměr < 150 mm	15 x ID	7.5 x ID
	průměr > 150 mm	10 x ID	5 x ID
	průměr + Vortab	6 x ID	1 x ID
KOLENO 45° NEBO 90° V RŮZNÝCH ROVINÁCH (EFEKT VÍRU)			
	Rozměry potrubí	Před	Za
	průměr < 150 mm	20 x ID	10 x ID
	průměr > 150 mm	15 x ID	5 x ID
	průměr + Vortab	6 x ID	2 x ID
REGULAČNÍ VENTIL (1 VENTIL PŘED NEBO ZA MÍSTEM INSTALACE PRŮTOKOMĚRU)			
	Rozměry potrubí	Před	Za
	průměr < 150 mm	20 x ID	10 x ID
	průměr > 150 mm	15 x ID	5 x ID
	průměr + Vortab	9 x ID	2 x ID
ROZŠÍŘENÍ POTRUBÍ			
	Rozměry potrubí	Před	Za
	průměr < 150 mm	20 x ID	10 x ID
	průměr > 150 mm	15 x ID	5 x ID
	průměr + Vortab	9 x ID	2 x ID
ZÚŽENÍ POTRUBÍ			
	Rozměry potrubí	Před	Za
	průměr < 150 mm	15 x Pipe ID	5 x Pipe ID
	průměr > 150 mm	10 x Pipe ID	3 x Pipe ID
	průměr + Vortab	6 x Pipe ID	1 x Pipe ID

Výše uvedené informace jsou pouze orientační a u jednotlivých aplikací se mohou lišit.

Přesnost a požadované rovné úseky lze určit teprve po poskytnutí údajů o aplikaci zástupci firmy INTROL

Kontakty: przeplywy@introl.pl, +48 327 890 090

Vliv překážek (ID - vnitřní průměr)

ODHADOVANÝ VLIV PŘEKÁŽEK PŘED A ZA PRŮTOKOMĚREM, PODLE PROGRAMU AVAL verze 3.063. firmy FCI

Průměr <150 mm

Vzdálenost od průtokoměru											Průtokoměr					
	19DI	17DI	15DI	13DI	11DI	9DI	7DI	5DI	3DI	1DI		1DI	3DI	5DI	7DI	9DI
Odhadovaná dodatečná chyba v % naměřené hodnoty																
90° Koleno	0	0	<1	1	1	2	3	4	4,5	5		4	3	2	1	0
2 kolena ve vzdálenosti 4DI	1	1	2	2	2	3	5	6	8	9		5	4	3	2	1
Šoupátko	1	2	3	4	5	6	8	10	17	20		15	13	8	3	1

D - vnitřní průměr potrubí

Průměr > 150 mm

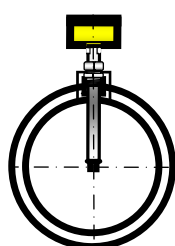
Vzdálenost od průtokoměru											Průtokoměr					
	19DI	17DI	15DI	13DI	11DI	9DI	7DI	5DI	3DI	1DI		1DI	3DI	5DI	7DI	9DI
Odhadovaná dodatečná chyba v % naměřené hodnoty																
90° Koleno	0	0	0	0	0	<1	2	3	4	5		4	2	<1	0	0
2 kolena ve vzdálenosti 4DI	0	0	<1	2	2	2	4	5	6	8		4	3	<1	0	0
Šoupátko	0	0	<1	2	3	4	6	8	15	20		15	5	<1	0	0

Způsob instalace

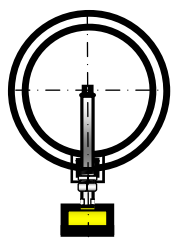
Příklady instalace jsou ilustrační. U specifických aplikací se poraďte s místním zástupcem firmy FCI (INTROL)

MONTÁŽ NA HORIZONTÁLNÍ POTRUBÍ

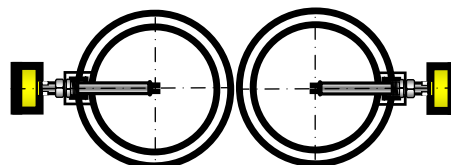
U VĚTŠINY APLIKACÍ



shora



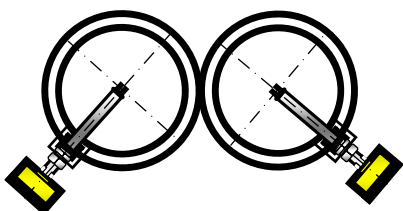
zdola



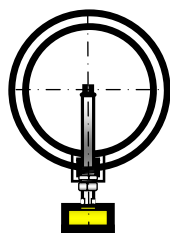
z boku

MONTÁŽ NA HORIZONTÁLNÍ POTRUBÍ

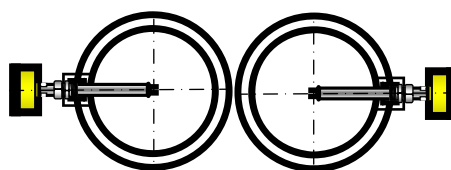
U PLYNŮ S VYSOKOU VLHKOSTÍ



pod úhlem 45° vůči vodorovné rovině

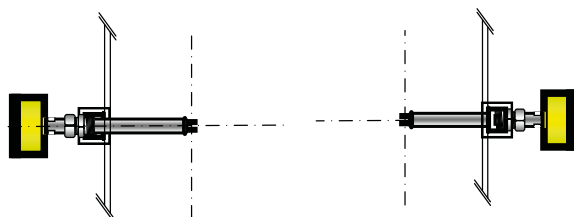


zdola



z boku

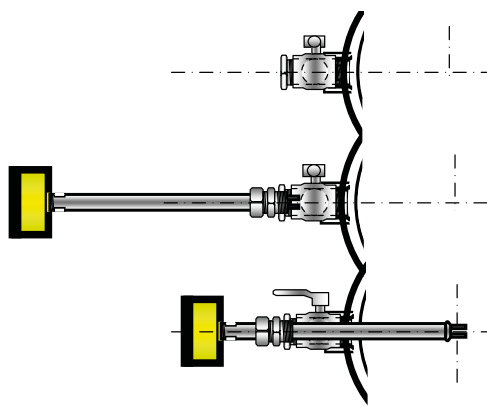


MONTÁŽ NA VERTIKÁLNÍ POTRUBÍ
U VŠECH PLYNŮ


z boku

**MONTÁŽ PROSTŘEDNÍM KULOVÉHO VENTILU, KTERÁ UMOŽŇUJE
INSTALACI A DEINSTALACI PŘŮTOKOMĚRU POD TLAKEM.**


Model	Kulový ventil	Požadovaná redukce
ST98 ¾"	1" NPT	Ano 1" na ¾"NPT
ST50 ½"	¾" NPT	Ano ¾" na ½"NPT
ST50 ¾"	¾" NPT	Ne


 Instalace průtokoměru ST98
na uzavřený kulový ventil

 Po otevření ventilu zasunutí
průtokoměru do požadované
hloubky

Pozor

Během montáže dávejte pozor zejména na měřicí snímače. Jejich poškození (ohnutí) může být důvodem nesprávné práce průtokoměru.

